

宗地 图

单位: m, m²

宗地代码:
 图幅号: F49 G 041073
 宗地面积: 95.11平方米

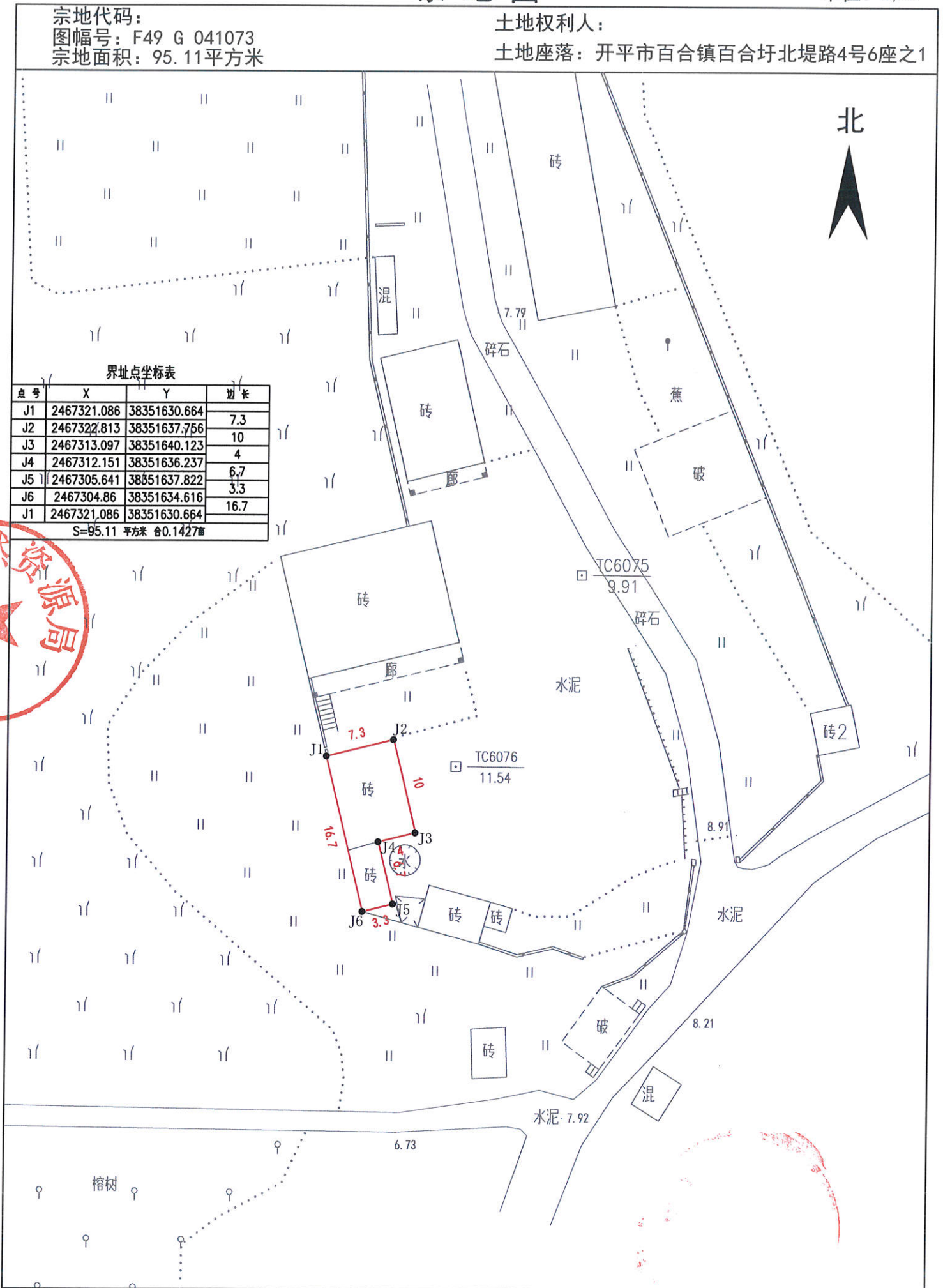
土地权利人:
 土地座落: 开平市百合镇百合圩北堤路4号6座之1

北



界址点坐标表

点号	X	Y	边长
J1	2467321.086	38351630.664	7.3
J2	2467322.813	38351637.766	10
J3	2467313.097	38351640.123	4
J4	2467312.151	38351636.237	6.7
J5	2467305.641	38351637.822	3.3
J6	2467304.86	38351634.616	16.7
J1	2467321.086	38351630.664	
S=95.11 平方米 合0.1427亩			



2000国家大地坐标系, 中央子午线114°
 1985年国家高程基准, 等高距0.5米

1:500

宗地图

单位: m, m²

宗地代码:
图幅号: F49 G 041073
宗地面积: 30.15平方米

土地权利人:
土地座落: 开平市百合镇百合圩北堤路4号6座之2

北



界址点坐标表

点号	X	Y	边长
J1	2467307.613	38351641.668	6.7
J2	2467305.873	38351648.139	4.5
J3	2467301.528	38351646.97	6.7
J4	2467303.267	38351640.5	4.5
J1	2467307.613	38351641.668	
S=30.15 平方米 舍0.0452			

